

Familienbildung Hamm



Diakonie Ruhr-Hellweg e.V. - Familienbildung Hamm

Südstr. 29, 59065 Hamm

Tel.: 02381 54400-20

Mail: mhassmann@diakonie-ruhr-hellweg.de

Aufgaben

Familienbildung

- ➔ vermittelt früh und lebensbegleitend Wissen über familiäre Belange
- ➔ unterstützt die Entwicklung bzw. den Aufbau von familienbezogenen Fähigkeiten
- ➔ regt zur Reflexion an und dient der Orientierung
- ➔ fördert die gesellschaftliche Teilhabe
- ➔ erweitert die familialen Handlungsspielräume
- ➔ bietet ein vielfältiges, wohnortnahes, kostengünstiges, familienfreundliches Programm, das von qualifizierten und engagierten Kursleitungen durchgeführt wird
- ➔ versteht sich auch als politische Interessenvertretung für Familien
- ➔ engagiert sich in lokalen sowie landes- und bundesweiten Netzwerken

Grundsätze

Familienbildung ist Prävention und wendet sich an alle Familien

- ➔ Im Sinne der Primärprävention sollen familienbildende Angebote frühzeitig unterbreitet werden, um vorhandene Potenziale und Ressourcen vorausschauend zu stärken und aufzubauen.
- ➔ Da Familienbildung grundsätzlich allen und somit auch Familien in benachteiligten und belastenden Lebenslagen offen steht, ergeben sich Schnittstellen zum sekundärpräventiven Bereich bzw. zu weiteren Hilfen.
- ➔ Grundlegende Ziele sind die Förderung der Erziehungskompetenzen und die Stärkung der Beziehungen in den Familien.
- ➔ Dies schließt auch die Förderung von Alltagskompetenzen (z. B. Haushaltsführung, Zeitmanagement, finanzielle Fragen oder Medienkompetenz) ein.

Grundsätze

Familienbildung ist erwachsenengerecht

Voraussetzung für eine gute kindliche Entwicklung ist eine gelingende Elternschaft. Familienbildende Angebote richten sich in erster Linie an (künftige) Eltern – aber auch an andere Erziehende.

- ➔ Familienbildung muss den speziellen Lernprozessen von Erwachsenen Rechnung tragen und die Erfahrungen und aktuellen Interessen der Teilnehmenden berücksichtigen.
- ➔ Familienbildung knüpft an den Familienalltag an, arbeitet mit Angeboten, die für Familien attraktiv erscheinen und versucht, den Zugang niedrigschwellig zu gestalten.

Grundsätze

Familienbildung baut auf vorhandenen Ressourcen auf

Jede Familie und alle Erziehenden verfügen über individuelle Stärken, Potentiale und Erfahrungen. Sie möchten, dass diese wergeschätzt und genutzt werden. Eine professionelle Unterstützung hilft ihnen dabei, ihre Fähigkeiten im Erziehungsalltag richtig einzusetzen und zu erweitern.

- ➔ Dies geschieht durch die Förderung von Eigenaktivität und Selbsthilfe (Empowerment).
- ➔ Das Selbstvertrauen der Eltern und die Beziehung zu den Kindern werden gestärkt, wenn Eltern sich bei der Förderung ihrer Kinder als kompetent erleben.
- ➔ Die Orientierung am Empowerment-Ansatz kann dazu beitragen, mögliche Berührungspunkte bei den Adressaten der Familienbildung abzubauen.

Fachliche Abgrenzung

Familienbildung bedeutet Hilfe zur Selbsthilfe bzw. Förderung und Erweiterung von Kompetenzen.

- ➔ Familienbildung hat ihre Grenzen dort, wo der präventive Bereich verlassen und Intervention notwendig wird. Dies ist dann der Fall, wenn Eltern/Erziehende mit ihren Aufgaben überfordert sind und umfassende Begleitung und Hilfe brauchen, z.B. in Form von
 - ➔ Hilfen zur Erziehung nach §§ 27ff. SGB VIII oder
 - ➔ Maßnahmen zum Schutz von Kindern nach § 8A SGB VIII

In diesen Fällen vermittelt die Familienbildung zu ihrem Kooperations-partnern im Hilfenetz.

Die hierfür notwendigen Kooperations- und Verweisungsstrukturen zu entwickeln, ist eine zentrale Aufgabe der Familienbildung.

Qualifikation und Qualitätssicherung



Gütesiegel Weiterbildung

Ein hochwertiges Familienbildungskonzept bedarf der Qualitätssicherung, der Fachlichkeit und finanzieller Mittel.

Die ev. Familienbildung der Diakonie Ruhr-Hellweg e.V. in Hamm ist Mitglied und damit Teil des Ev. Familienbildungswerkes Westfalen und Lippe e.V., einer nach dem Weiterbildungsgesetz NRW anerkannten und geförderten Einrichtung der Weiterbildung.

Die Familienbildung Hamm wurde im Jahre 2015 über den Gütesiegelverbund Weiterbildung mit dem Gütesiegel Weiterbildung rezertifiziert.

Gesetzliche Grundlagen

Weiterbildungsgesetz NRW § 3(1):

- ➔ Das Bildungsangebot der Einrichtungen der Weiterbildung umfasst Inhalte, die die Entfaltung der Persönlichkeit fördern, die Fähigkeit zur Mitgestaltung des demokratischen Gemeinwesens stärken und die Anforderungen der Arbeitswelt bewältigen helfen.
- ➔ Es umfasst die Bereiche der allgemeinen, politischen, beruflichen und kulturellen Weiterbildung und schließt den Erwerb von Schulabschlüssen und Eltern- und Familienbildung ein.

Weiterbildungsgesetz NRW § 11(2):

- ➔ Zur Grundversorgung gehören auch Bildungsangebote wie sie im Kinder- und Jugendhilfegesetz der Familienbildung zugewiesen sind.

Gesetzliche Grundlagen

Kinder- und Jugendhilfegesetzes (KJHG) § 16 SGB VIII:

Allgemeine Förderung der Erziehung in der Familie

- (1) Müttern, Vätern, anderen Erziehungsberechtigten und jungen Menschen sollen Leistungen der allgemeinen Förderung der Erziehung in der Familie angeboten werden. Sie sollen dazu beitragen, dass Mütter, Väter und andere Erziehungsberechtigte ihre Erziehungsverantwortung besser wahrnehmen können. Sie sollen auch Wege aufzeigen, wie Konfliktsituationen in der Familie gewaltfrei gelöst werden können.

Gesetzliche Grundlagen

Kinder- und Jugendhilfegesetzes (KJHG) § 16 SGB VIII:

(2) Leistungen zur Förderung der Erziehung in der Familie sind insbesondere

- ➔ 1. Angebote der Familienbildung, die auf Bedürfnisse und Interessen sowie auf Erfahrungen von Familien in unterschiedlichen Lebenslagen und Erziehungssituationen eingehen, die Familie zur Mitarbeit in Erziehungseinrichtungen und in Formen der Selbst und Nachbarschaftshilfe besser befähigen sowie junge Menschen auf Ehe, Partnerschaft und das Zusammenleben mit Kindern vorbereiten.
- ➔ 2. Angebote der Beratung in allgemeinen Fragen der Erziehung und Entwicklung junger Menschen.
- ➔ 3. Angebote der Familienfreizeit und der Familienerholung, insbesondere in belastenden Familiensituationen, die bei Bedarf die erzieherische Betreuung der Kinder einschließen.

(3) Das Nähere über Inhalt und Umfang der Aufgaben regelt das Landesrecht.

Angebote für Familien mit Babys und Kleinkindern

Eltern-Kind-Gruppen und -Treffs

- ➔ Elternstart NRW, Eltern-Kind-Gruppen...

Förderung der Erziehungskompetenz

- ➔ FuN-Baby (0-18 Monate),
- ➔ FuN-Kleinkind (18-36 Monate),
- ➔ FuN Familie (4-10 Jahre)

Förderung der kindlichen Entwicklung

- ➔ Musikgarten für Babys (0-18 Monate),
- ➔ Musikgarten für Kleinkinder (18-36 Monate),
- ➔ Säuglingsgymnastik
- ➔ Gymnastik auf dem Ball
- ➔ DELFI

Angebote für den Familienalltag

Förderung von Alltagskompetenzen

- ➔ Erste Hilfe Kurse
- ➔ Medienkompetenz
- ➔ Nähkurse

Familienwochenenden

Vater-Kind-Wochenende

Angebote für Väter

Lachyoga für Frauen

Angebote für Migranten

Interkulturelle Angebote:

- ➔ Deutschkurs für neu zugewanderte Erwachsene
- ➔ Deutschkurs für Eltern mit Kinderbetreuung
- ➔ Nähkurs für Flüchtlinge (Kleine Alleestr.)
- ➔ Interkulturelle Spielgruppe
- ➔ Interkulturelle Spiel- und Begegnungsgruppe (Kita Martin-Luther)

Angebote zur Life-Balance

Gesundheit / Bewegung / Entspannung :

- ➔ Heil-Yoga
- ➔ Demenz und Alzheimer Erkrankung - Prävention
- ➔ Gymnastik für Frauen
- ➔ Wassergymnastik für Frauen
- ➔ Wassergymnastik für Frauen mit leichter Körperbehinderung
- ➔ Bewegung und Ernährung
- ➔ Achtsamkeit

Angebote für Fachkräfte

Qualifizierung und Fortbildung:

- ➔ FuN-Teamer Ausbildung
- ➔ Altersbezogene Entwicklungsmerkmale – Multiplikatorenschulung
- ➔ Altersbezogene Entwicklungsmerkmale – Fachtage
- ➔ muTiger Schulungen (muTiger Stiftung)
- ➔ Fachtage
- ➔ Kursleitertreffen und FuN-Teamertreffen
- ➔ DELFI-Kursleitung Ausbildung
- ➔ Babysitterausbildung

Angebotsraum

Evangelischer Kirchenkreis Hamm:

- ➔ Stadt Hamm:
Hamm-Mitte, Hamm Norden, Bockum-Hövel, Heessen, Hamm-Westen, Pelkum, Wieserhöfen, Herringen, Hamm-Osten, Mark, Werries, Uentrop, Hamm-Süden, Berge, Westtünnen, Rhynern

- ➔ Ahlen

- ➔ Werne

- ➔ Bönen

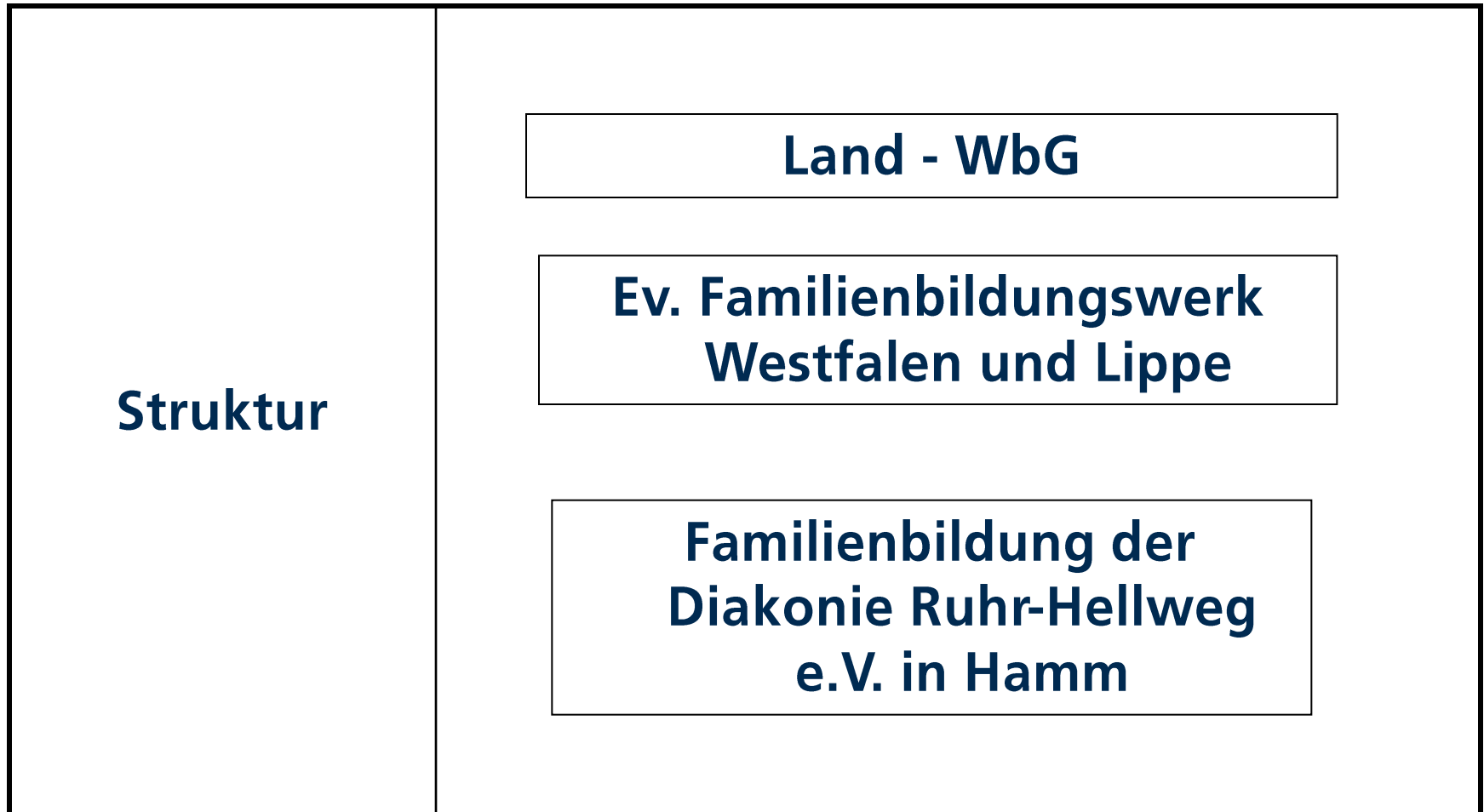
Teilnehmende

- ➔ Familien mit Säuglingen und Kleinkindern
- ➔ Familien mit Vorschulkindern
- ➔ Familien mit Schulkindern
- ➔ Alleinerziehende
- ➔ Familien mit Migrationshintergrund
- ➔ Stief- und Patchworkfamilien
- ➔ Adoptiv- und Pflegefamilien
- ➔ Teenager-Eltern
- ➔ Tagesmütter
- ➔ Regenbogenfamilien
- ➔ Kinderreiche Familien
- ➔ Sozial benachteiligte Familien
- ➔ Familien in Trennung und Scheidung
- ➔ Familien mit behinderten Angehörigen
- ➔ Väter
- ➔ Großeltern
- ➔ Jugendliche ab 16 Jahren
- ➔ Fachkräfte

Team

- ➔ 1 Leitung und HPM
- ➔ 1 Verwaltung
- ➔ 16 Eltern-Kind-Gruppen Kursleitungen
- ➔ 1 Musikgarten Kursleitung
- ➔ 1 DELFI Kursleitung
- ➔ 3 Kursleitungen Gesundheit/Bewegung/Entspannung
- ➔ 2 Nähkurs Kursleitungen
- ➔ 6 Kursleitungen Interkulturelle Bildung
- ➔ 22 FuN-Teamer

Struktur



Gute Argumente für Familienbildung

- ➔ Familien sind vielfältig
- ➔ Familienleben ist dynamisch
- ➔ Familie hat Konkurrenz
- ➔ Familie zu leben braucht Know-How
- ➔ Familien steht hohen Anforderungen gegenüber
- ➔ Unterstützung für Familien ist selbstverständlich und kein Zeichen „schlechter Elternschaft“
- ➔ Familie braucht soziale Netzwerke

Familienbildung ...

- ➔ ... bereichert die Kinder- und Jugendhilfe
- ➔ ... aktiviert
- ➔ ... ist Familienförderung
- ➔ ... kann Kosten senken

Familienbildung Hamm

Vielen Dank für Ihre Aufmerksamkeit!