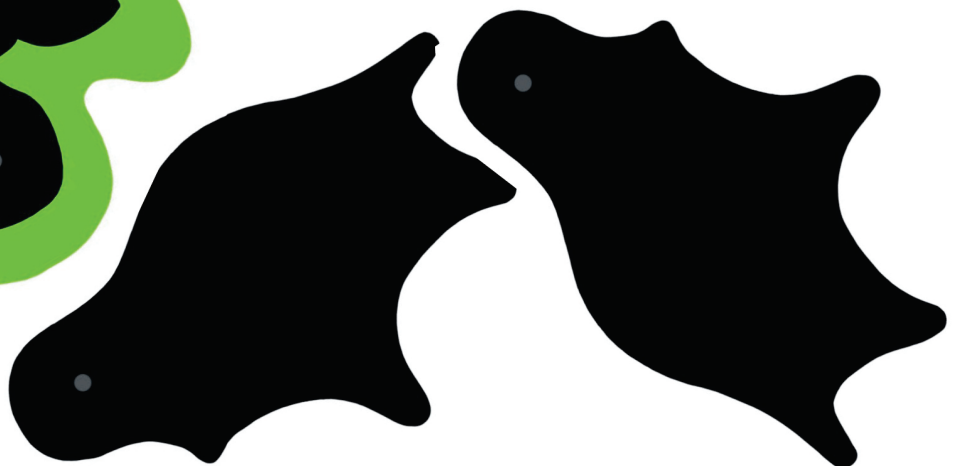
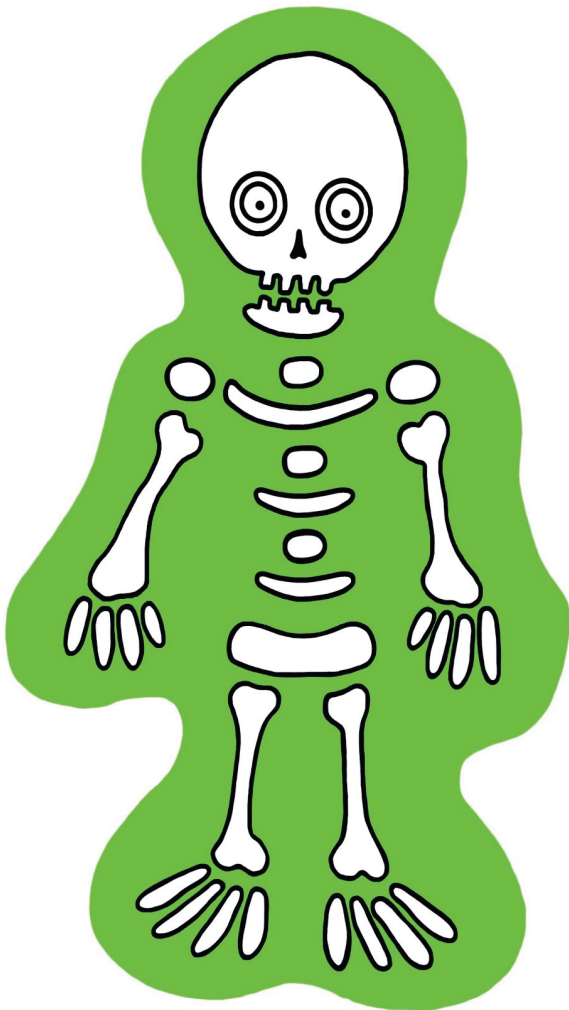


2. BASTELVORLAGEN

Um beim Ausdrucken der Vorlagen Tinte zu sparen, wurde nicht der gesamte Hintergrund grün eingefärbt. Die Figuren sollen innerhalb des breiten grünen Randes grob ausgeschnitten werden, so dass kein weißer Rand sichtbar ist.





Weitere Bastelvorlagen sowie Tipps und aktuelle Links unter www.filmothek-nrw.de, Rubrik Publikationen, Trickfilm to go

