



## **Pobuter ćhibja i školuibe andi početka**

E ćhavorencar familijakre ćhibja te vačeripe i  
o Drumija školaće te upoznainipe

---

## Kaj so pisini

<b>Anglutno lafi</b>	<b>3</b>
<b>Pobuter čhibja taro prvo dive ki familija</b> Pobuter čhibja ko dive e familijako	<b>4</b>
<b>Ponude za obrazovanje andri početka</b> Familijake-čhavorengre-grupe, resenape o familije e chavencar ando 0 - 3 berš	<b>6</b>
<b>Arakibe andro čhavore ko Kindertagespflege ili ko Kindertageseinrichtung (Kita)</b>	<b>8</b>
<b>Lista adresencar</b>	<b>10</b>
<b>Avera informacije</b>	<b>11</b>





Draga roditelija,

vačeri pe li ki tumari famlija pobuter čhibja ili aver čhib nego e nemačko čhib ?

Onda tumen i tumaro čavoro isi tumen baro plus: Jer tumaro čavoro sar mashkari tumari čhib i e čhib koja vačeri pe okolo tumende ka bajrol pobuter nego jeka čhibja. Tumen hijen thaj sar but avera manuša ko akava sveto. Sose pobuter čhibja nego jek te vačere, avdive više normalno ulo. Odovaj bari šansa za ko anglutno djivdipe, učibe i drumo kova ka nakhel pe ki buti.

Normalno o čhave kola vačerena duj ili pana pobuter čhibja na ovana oljen problemija keda siklona o čhibja. Baš averchane avela. Nezavisno kola čhibja o čhave ko po detinjstvo/tiknipe siklile već, šaj te avel lenge po lokho, pana avera čhibja te siklon. Podržinen sar jek familija koja vačeri pobuter čhibja, o čhibja andri tumari familija te održinipe sar jek važno delo. Sar šaj te podržinen tumare čhave te siklol e nemačko čhib. Odova akala brošure mangaja te mothova.

Ihr  
Ministerium für Kinder, Familie,  
Flüchtlinge und Integration  
des Landes Nordrhein-Westfalen

## Pobuter čhibja andri početka

### Pobuter čhibja ko dive e familijako

- Pratinen tumare čhibja, I e čhibja so čerena: To čhavoro penđari to glaso pana andro to khamnipe. Avela lese penđarutno i smirini ole. Keda vačerena tumari čhib onda tumaro čhavoro osetini so hijen paše uzo leste, mangipe i tatipe roditeljengro.
- Tumare čhavorese akava si poklon te bajrol pobuter nego jeka čhibja, jer pobuter čhibjencar te bajrolpe ko dugačko vreme avela baro plus. O čhibja so vačeripe ki tumari familija, te čhavoren ka pratini celo životi. Važno te vačeren tumare čhavoreja čefeja andri početka, taro tiknipa. Ako so na halola tumaro čhavoro. Ov čefi čerela keda šunela so vačerena oleja.
- Vazde te čhavoresri volja i vačer i čhib koja tu najšukar vačereja te čhavoreja svako dive.
- Ako so to čhavoro đala ki Kita ili ki Kindertagespflege, tumari čhib ačhola važno sose tumaro čhavoro siklilo odola čhibja i ov osetinipe tumencar po sigurno, povezano i arakhlo
- Isto e dujto čhib e nemačko čhib ka ovel važno tumare čhavorese. Naprimer te gradini društvo ili kasnije keda ka đal ki skola. Jer so pošukare tumaro čhavoro jek čhib đanela, pana po šukare aver čhib šaj te siklol. Odolese tumare čhibja ki familija so vačeripe jek važno temelji dabi siklol pe avera čhibja. Primer o dujto, e nemačko čhib.

**Guten Morgen, Clara!** Komm, wir ziehen deine Sachen aus. Da haben wir deine **Mütze!** Die Mütze legen wir hier in dein Fach. Was ziehen wir jetzt aus? Stimmt, die **warme Jacke.** Den **rechten Ärmel** ausziehen und den **linken Ärmel** ausziehen.

Die **Jacke** hängen wir an den Haken. Jetzt ziehen wir **deine Schuhe** aus und stellen sie unter die Bank. Wo sind deine **Hausschuhe?** Da sind deine Hausschuhe. Die ziehen wir noch an und dann bist du fertig.



#### Citibe

Zajedno te dikhen ili te čitinen knige slikencar pomožini te čhavore o vačeribe te siklol. Isto isi već knige bebenge (ko pobuter čhibja) knige slikencar. Javna državna biblioteke isilen razna (i ko avera čhibja) knige. Čak đi naj tiknenge, odothe bizo pare ili tikne parengje šaj te pozaiminipe len.



Državna biblioteke šaj ko krajo ando akava Flyeri te arake.

Bučha kola čerena i vačeribe te čhaveja šaj sar primer thaj Idol e čhibjako te ovelese. Keda pomineja so čereja ko momento, ponudineja te čhavorese neve lafija. Keda ponovineja o lafija o čhavoro sklopini len e bučaja i odoleja ujedno bajrola lesro đandipe taro neve lafija. Odoleja čhiveja ujedno jek važno temelji e gramatikače. O čhavoro razumini, so o povezime lafija i o bučha so pratinena len, da isi len struktura.

### Kretanje i muzika

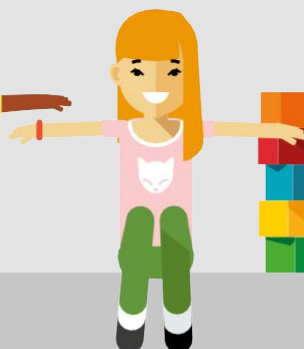
O istraživanja potvrđena, da o kretanje i đilavipe pomožini e ćjhavore te siklol o vačeribe.

Ko kretanje o ćhavoro šaj te siklol o lafija. Omogućin te ćhavesse trenutkija kaj šaj te kretinipe ili muzika de šunel. Isi but ponudbe kaj šaj to ćhavoro ko grupe averencar te đilabi, te kretinipe, ripini i te čhelel. A tumen sar roditelija šaj neve đila ili igre tumare ćhavorese te upoznainen. Odova mo- gućnost tumaro ćhavoro ćhelindoj te khuvel ko kontakt nemačko ćhibja.



Ponudbe za kretanje i musikaće šaj ko krajo ando akava Flyer te arake

Und wir singen unser Lied zur Begrüßung: „Das ist gerade, das ist schief ...“



Genau, das ist gerade.

Rade! Rade!

## Ponude za obrazovanje andi početka

### Grupe familijencar i čhavorencar, Familijake sastankija (čhavore ando 0-3 berš)

Isi but ponudbe kola podržinena familijen dabi upoznai-nena jek jekhe, te delinen po iskustvo ili savet i pomoć te dobinen, pučibe ko vaspitibe ili ko familikako životi. Često araki pe nevo društvo ili grupe kola družinenape. Za akala ponudbe čerelape tut i te čhavore te podržinipe. O prijatno saradnja okolencar kola sikavena tut, podržini te čhavore dabi osetinipe udobno ko obdanište ili ki Kita.

But roditelija vačeren da podajek puti osetinenape palo o čhavoro so bijandilo korkori celo dive. Familijarna sastan-kija i sastankija čhavorencar ko kafici dena mogućnost tu i to čhavoro te khuyen ko kontakt avere roditelencar i čhavorencar. Akate isi mogućnost avere porodicencar naprimer sabaluko te halpe, za- jedno ili poslepodne kafa i kolača te halpe. Odothe isilen ujedno o čhavore mogućnost te čelen pese, a o pedagogška specijalisti-ja tane odothe te den predlogija i te podržinen keda isi tumen pitanja.

Isi but specijalna grupe, grupe-roditelija-čhavorencar, naprimer roditelija kola đanena pobuter čhibja ili samo dadenđe (murša), samo dajenđe (đuvla) ili okolen- jel kola kokori pe čhavoren barjačeren. O grupe ko prvo berš te čhavoreso šaj već te posetine i nalazinenape ko razna thana, naprimer ki jek Kita, ki jek bolnica, ko jek kafici rodi-telenge ili ko jek than kaj pomožnipe familijen (Familien-bildungsstädte). Odola grupe, grupe-roditelija-savorencar šaj te služinen tumenge dabi menjinena tumaro znanje/ đandipe ili šaj jeke programeja te podržini o razvoj andro to čhavore. Ko but avera grupe šaj isto neko aver te ispratini i te avel tumare čhavoreja i te bavinipe (Babo, Baba, Tetka/ Ujna, Kako/Ujko, Amala). Pučen samo ko glavna manuša kola ičeren odola grupe.



O kontakt taro thana pali Famili-ja-čhavore-gruppe šaj te arak-hen ko krajo taro akava Fleyer.

Ich freue mich, Dich kennen zu lernen. Mein Name ist Maya und das ist hier ist Noah. Jetzt können unsere Kinder zusammen spielen.



Specialno ko **Griffbereit-Gruppen** isi tumačija kola pomožinena te khuven ko razgovor. Isto poželimo te vačere ti čhib. Te šaj sa o čhave te šunan razna čhibja. Prekalo odola posete ko grupe podržineja te čhavore naravno isto e nemačko čhib te upoznaini.

Pobuter informacije akate šaj te arake

[www.kommunale-integrationszentren-nrw.de/griffbereit](http://www.kommunale-integrationszentren-nrw.de/griffbereit)

Ko nesave dizja isi Kumija-familijake, „babo i baba“ kola tane ko than e pravo baboso i babako. On šaj divese te podržinen tut i hari po dugo vreme. O kumija šaj kratko vreme te araken tuće e čhavore, te pazarinen umesto tuće. Šaj te aven tuvaja ko doktorija ili ko državna institucije i te araken tuće e čhavore. O kumija šaj te čhelen te čhavoreja i te vačeren oleja ki nemačko čhib.



Ko nesave dizja isi thana kaj šaj te arakipe kumija-famelijake (Familienpaten) ili phure kola khuvena ko tan e baboso i e babako (Leihgroßeltern). Šaj te dikhe ko krajo ando akava Flyeri.



## Arakibe ko Kindertagespflege ili ko Kindertageseinrichtung (Kita)

- To čhavo šaj te posetini rano e Kita ili e Kindertagespflege. Odothe isi jek plani so čerena divese, naprimer e čhaven pozdravinena zajedno, hana zajedno, čheleni i čedeni nevo iskustvo.
- E Tagespflegeperson ili o pedagoško specialistija pomožinena tut i te čhavore, te navikninen ko Kindertagespflege ili ki Kita. Ko početko šaj te čhavoreja te ačhove odothe.
- To čhavoro šaj but lako te sikol e nemačko čhib ako avela rano ki Kindertagespflege ili ki Kita. So porano to čhavoro khuvela ko kontakt e nemačko čhibja, sa polako ka perel lese te sikol nevi čhib. Odothe ka šunel e nemačko čhib počesto ando manuša kola arakena čhavoren ili ando pedagošična specialistija i avera čhavore. Isto ka araki društvo kova vačeri nemački ili aver čhib.

Informacije prijavibase za Kindertagesbetreuung Šaj te arake ko akava link:

[www.kita.nrw.de/  
eltern/kita-finder/  
kita-finder-nrw](http://www.kita.nrw.de/eltern/kita-finder/kita-finder-nrw)





## Kindertagespflege

- Ko Kindertagespflege isi po tikne grupe nego ki Kita i e čhavoren arakena manuša (Tagesmutter, Tagesva-ter) kola vodinenena računi čhavorenge.
- Naručito tikne čhavorenge (0 - 3 berš) odgovorini e Kindertagespflege, sar prvo korako ando čher di ko obdanište. Palo so o grupe po tikne tane perela nesave čhavorenje i lengre familijake po lokho o nevo than kaj nalazinena pes te navikninenpe ko nevo than i ki nemačko čhib.
- O manuša kola arakena e čhavoren (Tagespflegepersonen) školuijepe te šaj araken optimalno te čhavore. On pomožinena tut i te čhavore te khuven ko kontakt avere roditelencar i čhavorencar.
- Sar roditel ka ove obavestimo sar napreduini to čhavoro i sar đala i so valani ki Kindertagespflege. O manuša (Tagespflegepersonen) ka vodinen računi sa o roditelija te osetinen pe šukar i te vačeren isto pikli čhib.
- Odote ka oven zajednička aktivitetija kaj ka oven vičime sa o roditelija.



O than koro tute kaj isi Kindertagespflege šaj te arake ko krajo ando akava Flyeri

## Kita

- To čhavoro šaj ando prvo berš te posetini e Kita. Odothe isi čhavore ando jek di ko šov berš kola arakle ando pedagogična specialistija. Nesave thana priminena i čhavoren kola po tikne ando jek berš. Zavisini andro berša isi grupe ando 10 di ko 25 čhave.
- Ki Kita isi redovno sastankija roditelenge kaj informirina tut sar napredija to čhavoro i so čerena o čhave diveste ki Kita. Odothe o roditelija šaj pitanja te čhiven.
- Isto isi aktivitetija, sastankija za informacije i slave, kaj ovena sa o roditelija vičime. Odothe vodinipe računija sa o roditelija te dodainen poklo so isilen, naprimer isto preko lengi familijaki čhib.
- Ki kita ti čhib poštuimi ovela, primer to čhavoro šaj ki ti čhib te čerel lafi. Đila ki tikli ili aver čhib ka oven đilabde ili projektija ka oven čerde, kaj ka upoznainen o čhavore razna avera čhibja.



Kaste ka valani te javinetut te šaj jek than ki Kita te dobine pisini tuče ko krajo ando akava Flyeri

## Lista adresencar

### Ponudbe za musikace i te kretinenpe

 Name	 Adresse	 Telefon	 Internet	 E-Mail
Musikschule Stadt Hamm	Kolpingstraße 1 59065 Hamm	02381 175666	<a href="http://www.hamm.de/musikschule">www.hamm.de/ musikschule</a>	<a href="mailto:musikschule@stadt.hamm.de">musikschule@ stadt.hamm.de</a>
Familienbildung Diakonie Ruhr Hellweg	Südstraße 29 59065 Hamm	02381 5440040	<a href="http://www.diakonie-ruhr-hellweg.de">www.diakonie-ruhr-hellweg.de</a>	<a href="mailto:sernst@diakonie-ruhr-hellweg.de">sernst@diakonie-ruhr-hellweg.de</a>
Movere Verein für Psychomotorik	Eschenallee 16 59063 Hamm	02381 580500	<a href="http://www.movere.de">www.movere.de</a>	<a href="mailto:info@movere.de">info@movere.de</a>
Stadtsportbund	Stadthausstraße 3 59065 Hamm	02381 15155	<a href="http://www.ssb-hamm.de">www.ssb-hamm.de</a>	<a href="mailto:info@ssb-hamm.de">info@ssb-hamm.de</a>
Sportvereine von A-Z			<a href="http://www.hamm.de/sport/sportvereine-von-a-z">www.hamm.de/sport/ sportvereine-von-a-z</a>	

### Dizjaki biblioteka






 Name	 Adresse	 Telefon	 Internet	 E-Mail
Zentralbibliothek im Heinrich von Kleist Forum	Platz der deutschen Einheit 1 59065 Hamm	02381 17 5751	<a href="http://www.hamm.de/stadtbuecherei">www.hamm.de/ stadtbuecherei</a>	<a href="mailto:stadtbuecherei@stadt.hamm.de">stadtbuecherei@stadt. hamm.de</a>
Bezirksbücherei Bockum-Hövel Herringen	Friedrich-Ebert-Str. 23-25, Holzstr. 1	02381 17 5771 02381 175773		
Bezirksbücherei Heessen Rhynern	Piebrockskamp Unnaer Straße 10	02381 175772 02385 175778		







## Thana kaj pana ponudbe isi (ponudbe za obrazovanje i podrške)

 Name	 Adresse	 Telefon	 Internet	 E-Mail
Kommunales Integrationszentrum	Stadthausstraße 3 59065 Hamm	02381 175040	<a href="http://www.hamm.de/kommunales-integrationszentrum">www.hamm.de/ kommunales Integrationszentrum</a>	<a href="mailto:ludger.bietmann@stadt.hamm.de">ludger.bietmann@ stadt.hamm.de</a>
Beratungsstelle für Eltern, Jugendliche und Kinder der Stadt Hamm	Elchstraße 11 59071 Hamm	02381 176170	<a href="http://www.hamm.de/erziehungsberatung">www.hamm.de/ erziehungsberatung</a>	<a href="mailto:eb-elchstr@stadt.hamm.de">eb-elchstr@ stadt.hamm.de</a>
Beratungsstelle für Eltern, Kinder und Jugendliche der Caritas	Langestraße 27 59067 Hamm	02381 3787000	<a href="http://www.caritas-hamm.de">www.caritas-hamm.de</a>	<a href="mailto:erziehungsberatung@caritas-hamm.de">erziehungsberatung@ caritas-hamm.de</a>
"Frühe Hilfen" Angebote für Eltern mit Kindern im Alter von 0-3 Jahren	Theodor-Heuss-Platz 12 Heinrich-Reinköster-Straße 8	02381 176334 02381 176413	<a href="http://www.hamm.de/fruehe-hilfen">www.hamm.de/fruehe- hilfen</a>	<a href="mailto:fruehe-hilfen@stadt.hamm.de">fruehe-hilfen@ stadt.hamm.de</a>
Elternschule	Caldenhofer Weg 159 59063 Hamm	02381 176180	<a href="http://www.elternschule-hamm.de">www.elternschule- hamm.de</a>	<a href="mailto:elternschule@stadt.hamm.de">elternschule@ stadt.hamm.de</a>
Familienbüro	Theodor-Heuss-Platz 12 59065 Hamm	02381 176363	<a href="http://www.hamm.de/familie">www.hamm.de/familie</a>	<a href="mailto:familienfreundlich@stadt.hamm.de">familienfreundlich @stadt.hamm.de</a>



## Pana informacije

[www.familienbildung-in-nrw.de//fuer-eltern/elternstart-nrw](http://www.familienbildung-in-nrw.de//fuer-eltern/elternstart-nrw)

[www.griffbereit-rucksack.de](http://www.griffbereit-rucksack.de)

[www.kita.nrw.de](http://www.kita.nrw.de)

[www.ane.de/bestellservice/sprachentwicklung](http://www.ane.de/bestellservice/sprachentwicklung)



Bundesstiftung  
Frühe Hilfen 


Gefördert vom:





Bundesministerium  
für Familie, Senioren, Frauen  
und Jugend


Ministerium für Kinder, Familie,  
Flüchtlinge und Integration  
des Landes Nordrhein-Westfalen

Völklinger Straße 4, 40219 Düsseldorf  
Telefon: 0211 837-02  
poststelle@mkffi.nrw.de  
www.chancen.nrw

 @ChancenNRW

 @ChancenNRW

 Chancen\_nrw

 Chancen NRW

