

Checkliste für die Bereitstellung von Sperrmüll

- nur das bereitstellen, was tatsächlich zum Sperrmüll gehört (s. Innenseite)
- den Sperrmüll deutlich von anderen Gegenständen in der Nähe abgrenzen
- die Entsorgungsfahrzeuge müssen bis an den Sperrmüll heranfahren können
- nicht hinter Zäunen, Mauern oder anderen Hindernissen bereitstellen
- Sperrmüll am Fahrbahnrand darf andere Verkehrsteilnehmende nicht behindern
- Sperrmüll sortiert nach Materialien nebeneinander bereitstellen, ggfs. gebündelt
- Bereitstellung erst am Abfuhrtag bis spätestens 7 Uhr – die Abfuhr erfolgt zwischen 7 und ca. 17 Uhr

Elektrogeräte

Elektrogroß- und -kleingeräte werden bei der Sperrmüllabfuhr mitgenommen. Sie können auch gebührenfrei am Recyclinghof in Bockum-Hövel angeliefert werden. Zudem muss jeder (Fach-)Handel Elektro-Altgeräte kostenfrei zurücknehmen. Über die Abfallbehälter zu Hause dürfen sie nicht entsorgt werden.

Vollservice für Sperrmüll

Sie können den Sperrmüll selbst nicht bereitstellen? Der ASH hilft Ihnen und holt gegen ein Entgelt den Sperrmüll aus Ihrer Wohnung.

Gut zu wissen

Die Sperrmüllentsorgung wird über eine Pauschalgebühr finanziert, die nur einen kleinen Anteil der tatsächlichen Entsorgungskosten ausmacht. Die übrigen Kosten werden über die Abfallgebühren gedeckt. Daher werden nur Gegenstände mitgenommen, die üblicherweise in jedem privaten Haushalt anfallen, wie Möbel bei Neuanschaffungen oder einem Umzug.

Möglichkeiten zur Sperrmüll-Bestellung

- online im Internet unter www.hamm.de/ash (mit SEPA-Lastschriftmandat)
- über den nebenstehenden QR-Code
- per Sperrmüllkarte, erhältlich in den Bürgerämtern (Barzahlung oder SEPA-Lastschriftmandat)



Alternativen zur Sperrmüll-Entsorgung

Gut erhaltene Möbel, kleinere Haushaltsgegenstände oder funktionsfähige Elektrogeräte sind häufig viel zu schade für eine Entsorgung. Es gibt Einrichtungen, die diese entgegennehmen und an Menschen weitergeben, die die Gegenstände noch gut gebrauchen können. Informationen hierzu erhalten Sie auf der Internetseite des ASH unter „Abfall / Sperrmüll“ oder am Service-Telefon des ASH.

Service-Telefon des ASH: 0 23 81/17-82 82

Diese Hotline erreichen Sie:

Mo, Mi, Do: 7.30 - 16.00 Uhr
Di: 7.30 - 12.00 Uhr und 13.00 - 16.00 Uhr
Fr: 7.30 - 14.00 Uhr

Fax: 02381/17-29 86
Internet: www.hamm.de/ash
E-Mail: ash@stadt.hamm.de



Herausgeber: Der Oberbürgermeister der Stadt Hamm
Abfallwirtschafts- und Stadtreinigungsbetrieb Hamm
Fotos: Fotostudio Gabi Leweling, ASH, Thorsten Hübner
Stand: September 2024



Abfallwirtschafts- und
Stadtreinigungsbetrieb Hamm

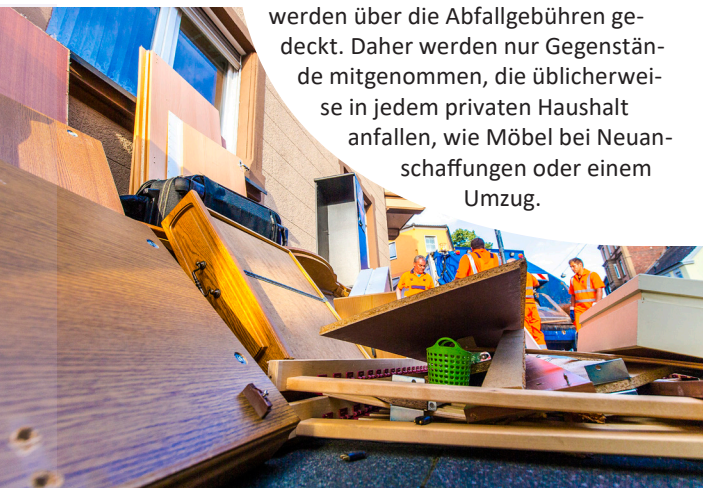
Gustav-Heinemann-Str. 10
59065 Hamm



Sperrmüll

Platz für Neues –
Hinweise und Tipps für eine
problemlose Sperrmüll-Entsorgung

Hamm:



Sperrmüll? Nicht alles!

Nicht alles, was allgemein als Sperrmüll gilt, gehört auch tatsächlich dazu. Beispiele für Sperrmüll und Renovierungsabfälle finden Sie auf der rechten Seite. Die auf dieser Seite nachfolgenden Beispiele gehören weder zum Sperrmüll noch zu den Renovierungsabfällen. Die Kürzel hinter den Beispielen geben an, wie die Abfälle richtig entsorgt werden.

Altkleider	Ak	Heizöltank	
Aquarium	Rec	- mit Resten	Fh
Autoreifen	Fh/Rec	- gereinigt	Rec
Bauschutt	Rec	Leuchtstoffröhre	P
Farbeimer (leer)	W	Nachtspeicheröfen	Rec
Farbeimer (mit Resten)	P	Schuhe	Ak
Fliesen	Rec	Styropor (Verpackung)	W
Geschirr		Toilettenschüssel	Rec
kleine Menge	RM	Waschbecken	Rec
große Menge	Rec		
Granit-/Marmorplatte	Rec		

Legende

Ak = Altkleider-Sammlung/-Container	Rec = Recyclinghof
Fh = Fachhandel	RM = Restmüllbehälter
P = Problemabfälle, Umweltmobil o. Rec	W = Wertstoffbehälter

Nicht dabei?

Der Abfall, den Sie entsorgen wollen, ist nicht mit aufgeführt? Schauen Sie in unserem Online-Abfall-ABC unter www.hamm.de/ash nach! Dort haben wir für Sie über 500 verschiedene Abfallarten mit ihren entsprechenden Entsorgungsmöglichkeiten zusammengefasst.



Sperrmüll / Renovierungsabfälle / Gebühren

Sperrmüll erfüllt folgende Kriterien gleichzeitig:

- die Gegenstände sind zu groß für die Abfallbehälter (gefüllte Säcke oder Kartons gehören daher nicht dazu)
- kann von Hand verladen werden (unter 2 m Länge u. Breite)
- fällt nur in privaten Haushalten an
- bewegliche Gegenstände, d. h. sie sind nicht fest mit der Wohnung verbunden
- wird üblicherweise bei einem Umzug mitgenommen
- Es sind keine Abfälle aus Renovierung oder Bauabbruch, wie Tapeten, Holzvertäfelung, Fußleisten, Laminat, Teppichboden o. ä. Auch Geschirr gehört nicht zum Sperrmüll.

Renovierungsabfälle

Sie können gegen eine zusätzliche Gebühr bis zu einer Menge von 2 m³ abgeholt werden, wenn sie unter 2 m Länge haben und von Hand verladen werden können. Sie müssen außerdem brennbar (z. B. Holz oder Tapeten) oder aus Metall sein. Hierbei können nicht entsorgt werden, z. B.: Bauschutt, Glas, Keramik, schadstoffhaltige Abfälle – s. Beispiele rechts unten.

Gebühren zur Entsorgung von Sperrmüll/ Renovierungsabfällen (Stand 2024):

Achten Sie auf die Aktualität der Gebühren, da sich diese ändern können. Es gelten die Gebühren der jeweils gültigen Abfallgebührensatzung, die Sie u. a. im Internet erhalten. Buchen Sie mehrere Leistungen, werden die Kosten für die jeweiligen Einzelleistungen addiert.

- Anlieferung nur Sperrmüll am Recyclinghof 10,00 €
- Abholung nur Sperrmüll 20,00 €
- Abholung nur Renovierungsabfälle (bis 2m³) 40,00 €
- Blitz-Service¹ 49,50 €
- beigestellter Restmüll pro angefangene 1.100 l 62,43 €
- Ausfallkosten bei Nichtbereitstellung² 12,50 €

¹ Abholung innerhalb von drei Arbeitstagen (Montag bis Freitag), gerechnet ab dem Folgetag der Antragstellung.

² Anfahrtkostenpauschale; kostenlose Stornierung möglich bis maximal einen Arbeitstag (Montag bis Freitag) vor der terminierten Abholung

Sperrmüll (Beispiele):

Auto-Kindersitz	Komposttonne	Schlitten
Bettgestell	Küchenschrank/	Schubkarre
Bilder u. -rahmen	-arbeitsplatte	Skier
Bügelbrett	Kühlschrank	Sonnenbank
Computer und	Lampenschirm	(ohne Röhren)
-bildschirm	Lattenrost	Sonnenschirm
Elektrogeräte	Lautsprecherbox	Spüle
Fahrrad	Leiter	Sportgeräte
Fernseher	Liege, -stuhl	Staubsauger
Garderobe	Matratze	Stehlampe
Gartenmöbel	Möbel	Stereo-Anlage
Gartenschaukel	Musikinstrumente	Tischtennisplatte
Gasherd	Nähmaschine	Trockner
Gefriertruhe	Oberbetten	Tisch
Hundekorb	Öfen	Videorekorder
Kettcar	Polstermöbel	Vogelkäfig
Kinderwagen	Rasenmäher (ohne	Wanduhr
Kleiderständer	Öl und Benzin)	Wäschekorb
Kleintierkäfig (nur	Regal	Wäscheständer
aus Wohnungen)	Regentonne	Waschmaschine
Kohleofen	Rolls (nur innen)	Wohnteppich/
		Läufer

Renovierungsabfälle (Beispiele):

Badewanne aus	Heizkörper ³ (ohne	Styroporplatten ³
Metall (<u>keine</u>	Inhalt)	Tapeten (in trans-
Wasch- o. Toilet-	Holzbretter und	parenten Säcken)
tenbecken)	-vertäfelung	Teppichboden
Dachpappe ³	Laminatboden	Türen (kein Glas)
Duschkabine	Markisen, Rollos	Zäune (aus Holz
Fenster (bis 2 m,	(außen)	oder Metall)
ohne Glas)	Palette (Holz)	
Fußbodenleisten	Parkettboden	
Gartenteichbecken	PVC-Boden	

³ ohne Asbest

